

## CONDOR AUT DES ESD S2+CI+HI+SRC



S2+CI+HI+SRC  
EN UNE ISO 20345:2011

**Opis:** Obuwie ochronne, wyściełany kołnierz i język, z podeszwą z poliuretanu o podwójnej gęstości.

**Cholewka:** Tkanina o wysokiej wytrzymałości na rozciąganie. Skóra bydlęca dwoina nubuk o grubości 2,0 – 2,2 mm.

**Podszewka:** antyalergiczny materiał poliestrowy o dużej odporności na ścieranie oraz wysokiej chłonności i właściwościach szybko schnących.

**Wkładka:** materiał piankowy z tekstylnym podparciem, ergonomiczna konstrukcja zgodna z biomechaniką ruchu.

**Podeszwa:** Kompaktowy, antystatyczny materiał poliuretanowy o dużej gęstości, biomechanicznej i antypoślizgowej konstrukcji, z wkładkami przeciwdziałającymi nadmiernemu wykrzywianiu stopy. Podeszwa środkowa z poliuretanowej, antystatycznej pianki o niskiej gęstości z dużą zdolnością amortyzacji. Zapewnia izolację termiczną.

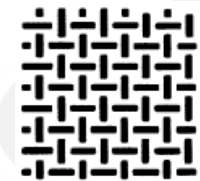
**Podnoski:** Niemetalowe, o odporności na uderzenia o sile 200 J.

**System wiązania:** sznurowadła.

**Rozmiary:** 35-48 EU/2-13 UK

**Wysokość:** 85 cm ± 5% (Rozmiar 42)

**Waga:** 1,20 Kg/Para ± 5% (Rozmiar 42)



Materiał tekstylny



NOSKI ODPORNE NA  
UDERZENIA DO 200 J



PODESZWY  
ANTYPRZEBICIOWE



PODESZWY  
ANTYPOŚLIZGOWE



ODPORNE NA  
WĘGLOWODORY